

ARMOIRE POUR DÉVIDOIR

DESCRIPTION

L'ensemble, conforme à la NBN 648, comprend :

- l'armoire (descriptif p. 2)
- le dévidoir rotatif et pivotant avec flasques en tôle d'acier de 15/10 mm émaillé rouge RAL 3000 (Réf. 9000126)
- le porte-lance (Réf. 96520)

Sont à commander séparément : l'hydrant mural, le tuyau de refoulement et la lance (voir documentation No 2018).

Sur demande :

Le dévidoir peut être remplacé par un axe 180 mm pour deux tuyaux DN 45 ou un tuyau DN 70 (Réf. 9000032).



KAST VOOR HASPEL

BESCHRIJVING

Het geheel, conform NBN 648, omvat:

- de kast (beschrijving blz. 2)
- de draaiende en zwenkbare haspel met staalplaten flenzen 15/10 mm rood gelakt RAL 3000 (Ref. 9000126)
- de straalpijpsteun (Ref. 96520)

Zijn apart te bestellen: de muurhydrant, de persslang en de straalpijp (zie documentatie Nr 2018).

Op aanvraag:

De haspel kan vervangen worden door een houder 180 mm voor twee persslangen ND 45 of een persslang ND 70 (Ref. 9000032).

2012



FIXE – VAST



PIVOTANT – ZWENKBAAR

SPÉCIFICATIONS	DÉVIDOIR POUR TUYAU DE REFOULEMENT	HASPEL VOOR PERSSLANG	KENMERKEN
Norme	NBN 648		Norm
DIMENSIONS			AFMETINGEN
Diamètre des flasques	480 mm		Diameter van de flenzen
Distance entre flasques	120 mm		Afstand tussen flenzen
RÉFÉRENCE	9000126		REFERENTIE

	ARMOIRE	KAST	
DIMENSIONS (L x l x p)	700 x 600 x 220 mm		AFMETINGEN (H x b x d)
RÉFÉRENCE	9000100		REFERENTIE

	ARMOIRE, DÉVIDOIR ET SUPPORT DE LANCE	KAST, HASPEL EN STRAALPIJPSTEUN	
RÉFÉRENCE	9000101		REFERENTIE

Pour commander : ex.: 01 – Armoire, dévidoir et support de lance Réf. 9000101
02 – Hydrant mural, tuyau et lance : Réf. voir doc. No 2018
Bij bestelling: vb.: 01 – Kast, haspel en straalpijpsteun Réf. 9000101
02 – Muurhydrant, persslang en straalpijp: Ref. zie dok. Nr 2018



9000294



9000314

SICLI S.A.

RUE DU MERLOSTRAAT 1
1180 BRUXELLES - BRUSSEL

TEL.: 02 370 24 11
FAX: 02 370 24 24
info@sicli.be
www.sicli.be



Nous nous réservons le droit de modifier les caractéristiques techniques de notre matériel.
Toute reproduction interdite.
Technische gegevens onder voorbehoud.
Nadruk verboden.

2007-10/14

ARMOIRES ET DÉVIDOIRS KASTEN EN HASPELS

Agréments – Keuringen
CE

ARMOIRES KASTEN

DESCRIPTION

- tôle d'acier émaillée rouge RAL 3000
- poignée encastrée en PVC renforcé
- porte réversible à droite ou à gauche : ouverture à 180° pour armoire réf. 9000294
- raidisseur de porte
- trous d'aération
- trous pour fixation murale
- pictogramme « Tuyau d'incendie » (Réf. 9990702)

Sur demande :

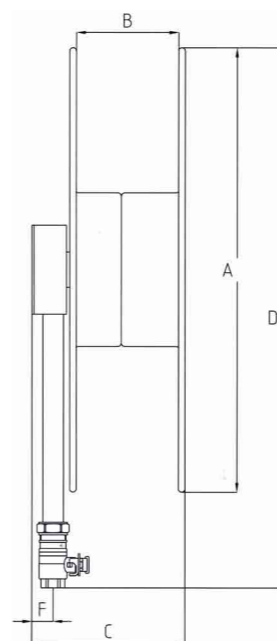
Armoire en polyester ou en INOX, tôle électrozinguée, avec vitre à briser, serrure à clé, interrupteur (alarme),...

BESCHRIJVING

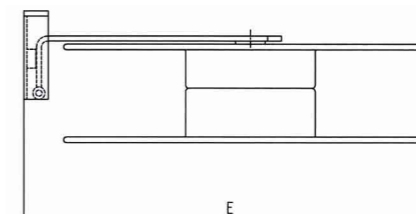
- roodgelakte staalplaat RAL 3000
- zwart ingebouwd handvat van versterkt PVC
- omkeerbare deur naar rechts of naar links: draaicirkel van 180° voor kast ref. 9000294
- deurversterker
- verluchtigingsgaten
- gaten voor muurbevestiging
- pictogram « Brandslang » (Ref. 9990702)

Op aanvraag:

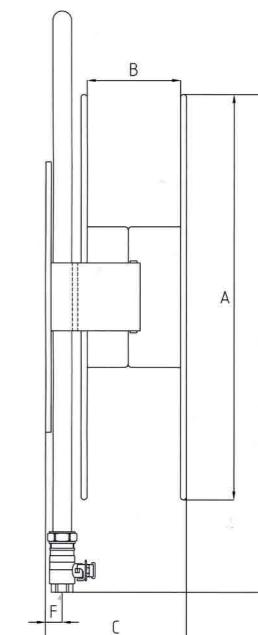
Polyester of INOX kasten, elektrisch verzinkt staalplaat, breekglas, slot met sleutel, microschakelaar (alarm),...



FIXE – VAST



PIVOTANT – ZWENKBAAR



PIVOTANT – ZWENKBAAR

DÉVIDOIRS HASPELS

Les dévidoirs à alimentation axiale de 20 m 3/4" et de 30 m 1", fixes ou pivotants, sont conformes à la NBN-EN 671-1 et agréés ANPI.

DESCRIPTION

Le dévidoir comprend :

- le tambour avec flasques en tôle d'acier de 15/10 mm émaillée rouge RAL 3000
- le tuyau en caoutchouc synthétique
- la lance rotative Eurojet (arrêt, jet pulvérisé, jet plein) 3/4" ou 1"
- l'anneau guide
- l'alimentation axiale chromée 1" avec vanne de passage 1/4 tour
- le frein qui arrête le déroulement du tuyau si la traction est supprimée
- la plaque de fixation murale
- la plaque signalétique reprend : nom du fabricant, nom du fournisseur, norme, année de fabrication, pression max. et mode d'emploi

Le dévidoir pivotant, fixé sur un support mobile, pivote jusqu'à 170°. L'enlèvement de la lance est subordonné à l'ouverture complète du robinet à boisseau contrôlant l'arrivée de l'eau au dévidoir.

Tuyau : – pression maximale de service : 12 kg/cm²
– pression d'épreuve : 18 kg/cm²

N.B. L'efficacité d'un dévidoir à alimentation axiale requiert une pression minimum à l'entrée de l'immeuble. Elle dépend de la pression requise en bout de lance, de la perte de charge dans le tuyau, dans les canalisations ainsi que celle due à la hauteur du bâtiment. Placement : vanne de passage située entre 0,80 et 1,10 m du sol.

Sur demande : Dévidoir inox 316, ouverture automatique,...

Options :

- Hydrant mural conforme à la NBN-EN 671-2, avec raccord Guillemain 45 1/2" (Réf. 9000157)
- Bouchon pour dito (Réf. 92623)
- Manomètre diam. 100 de 0 à 10 bar – précision 0,2 bar (Réf. 853251)
- Manomètre diam. 100 de 0 à 16 bar – précision 1,6 bar (Réf. 853262)
- Robinet à trois voies, 1/2" avec purge incorporée (Réf. 9000008)
- Supports sur pied
- Protection contre le gel :
 - Thermostat IP 543 de -20° à +40° (Réf. 9000233)
 - Résistance 250 W 220 V (Réf. 9000310)
 - Boîtier de connection en alu IP 55 pour résistance 250 W (Réf. 9000232)

De haspels met axiale voeding 20 m 3/4" en 30 m 1", vast of zwenkbaar, zijn conform NBN-EN 671-1 en NVBB goedgekeurd.

BESCHRIJVING

De haspel omvat:

- de trommel met staalplaten flenzen 15/10 mm rood gelakt RAL 3000
- de slang in synthetisch rubber
- de straalpijp sproeier Eurojet (stop, nevel, volle straal) 3/4" of 1"
- de slanggeleider
- de verchromde voedingsbuis 1" met kwartdraaiafsluiter
- de rem die het afrollen stopt als men niet aan de slang trekt
- de muurplaat
- de signalatieplaat vermeldt: naam van de fabrikant, naam van de leverancier, norm, fabricatiejaar, max. werkdruk en gebruiksaanwijzing.

De zwenkbare haspel draait over 170°. De straalpijp kan alleen weggenomen worden indien de kwartdraaiafsluiter die de doorvoer van het water naar de haspel controleert, open is.

Slang: – maximale dienstdruk: 12 kg/cm²
– proefdruk: 18 kg/cm²

N.B. De doeltreffendheid van de haspel met axiale voeding vergt een minimale waterdruk. Deze wordt bepaald door de druk nodig aan de straalpijp, het drukverlies in de slang en de leidingen. De hoogte van het gebouw speelt hier een grote rol. Plaatsing: afsluikraan tussen 0,80 en 1,10 m van de vloer.

Op aanvraag: Inox haspel 316, automatische afsluiter,...

Opties:

- Muurhydrant conform NBN-EN 671-2, met koppelstuk Guillemain 45 1/2" (Réf. 9000157)
- Blindkoppelstuk voor dito (Réf. 92623)
- Manometer diam. 100 van 0 tot 10 bar – nauwkeurigheid 0,2 bar (Réf. 853251)
- Manometer diam. 100 van 0 tot 16 bar – nauwkeurigheid 1,6 bar (Réf. 853262)
- Driewegkraan 1/2" met ingebouwde leegloop (Réf. 9000008)
- Voetsteunen
- Bescherming tegen de vorst:
 - Thermostaat IP 543 van -20° tot +40° (Réf. 9000233)
 - Ribbenbuisweerstand 250 W 220 V (Réf. 9000310)
 - Verbindingsdoos in alu IP 55 voor weerstand 250 W (Réf. 9000232)

DÉVIDOIRS – HASPELS

SPÉCIFICATIONS	FIXES – VAST		PIVOTANTS – ZWENKBAAR		KENMERKEN
Tuyau					Slang
– longueur	20 m	30 m	20 m	30 m	– lengte
– diamètre intérieur	19 mm	25 mm	19 mm	25 mm	– binnendiameter
Lance					Straalpijp
– diamètre	3/4"	1"	3/4"	1"	– diameter
– orifice	6 mm	8 mm	6 mm	8 mm	– mondstuk
– débit à 2,5 bar	36 l/min	63 l/min	36 l/min	63 l/min	– debiet bij 2,5 bar
– débit à 6 bar	57 l/min	98 l/min	57 l/min	98 l/min	– debiet bij 6 bar
– longueur du jet	> 10 m	> 10 m	> 10 m	> 10 m	– worplengte
DIMENSIONS (± 3 mm)					AFMETINGEN
A	600 mm	600 mm	600 mm	600 mm	A
B	80 mm	160 mm	80 mm	160 mm	B
C	128 mm	210 mm	128 mm	210 mm	C
D	740 mm	740 mm	740 mm	740 mm	D
E	–	–	705 mm	705 mm	E
F	34 mm	34 mm	29 mm	29 mm	F
AGRÉMENTS (*)					KEURINGEN (*)
ANPI – EN 671 – 1	x	x	x	x	NVBB (*) – EN 671 – 1
CE	x	x	–	–	CE
RÉFÉRENCES	9000301	9000300	9000320	9000321	REFERENTIES

(*) Attestations sur demande
(*) Attesten op aanvraag

ARMOIRES – KASTEN

	DIMENSIONS – AFMETINGEN	RÉFÉRENCES – REFERENTIES	
POUR DÉVIDOIR FIXE OU PIVOTANT	995 x 885 x 235 mm	9000294	VOOR VASTE OF ZWENKBARE HASPEL
POUR DÉVIDOIR FIXE OU PIVOTANT ET UN EXTINCTEUR	995 x 1185 x 235 mm	9000314	VOOR VASTE OF ZWENKBARE HASPEL EN ÉÉN SNELBLUSSER

Pour commander : ex. : Dévidoir Réf. 9000301
Armoire Réf. 9000294

Bij bestelling: ex.: Haspel Ref. 9000301
Kast Ref. 9000294